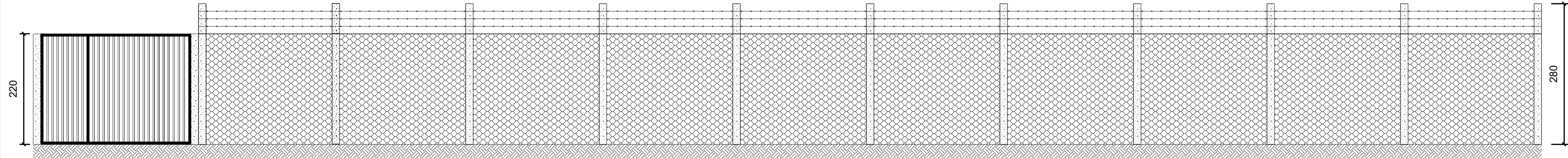


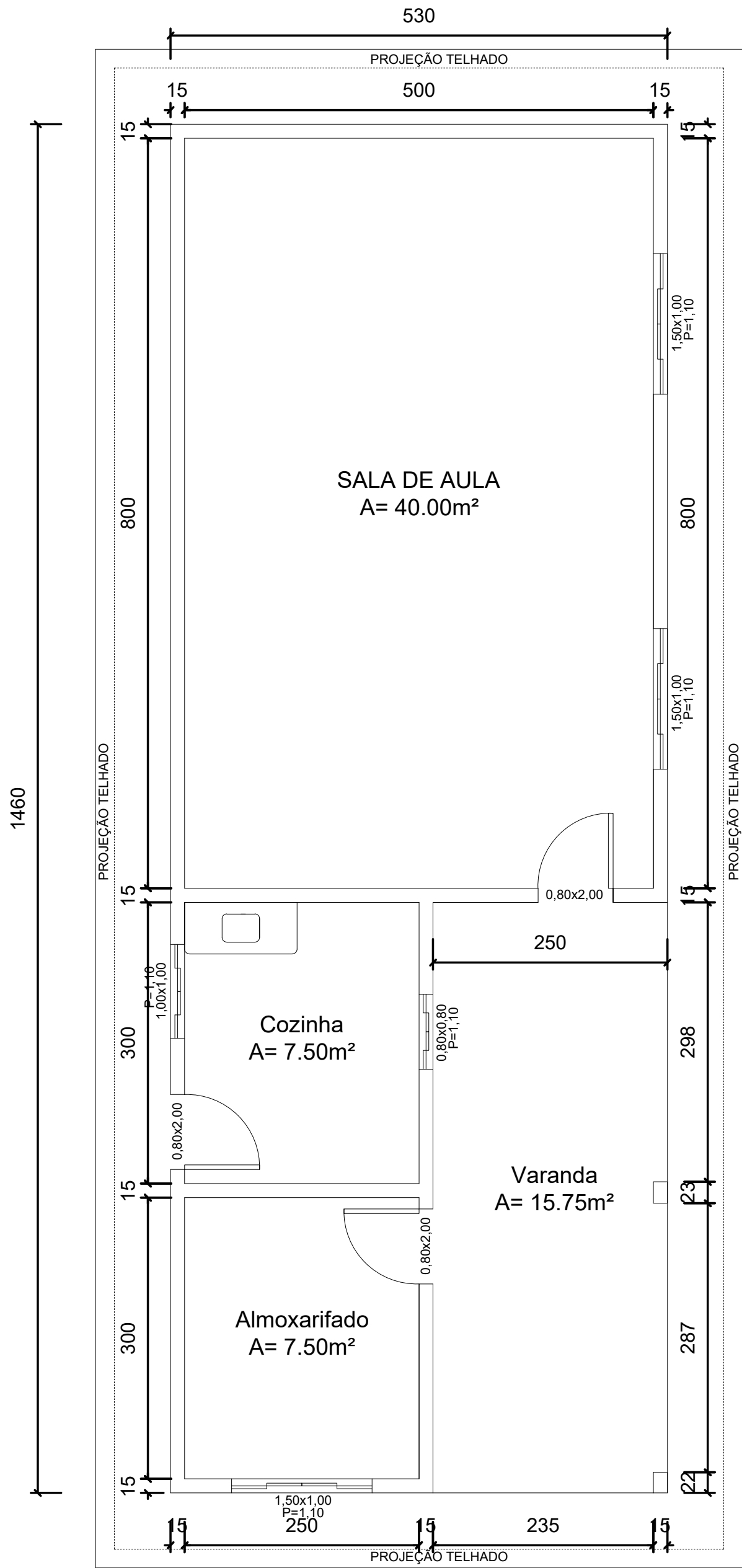
01 | PLANTA SITUAÇÃO E LOCALIZAÇÃO

ESC. 1:200



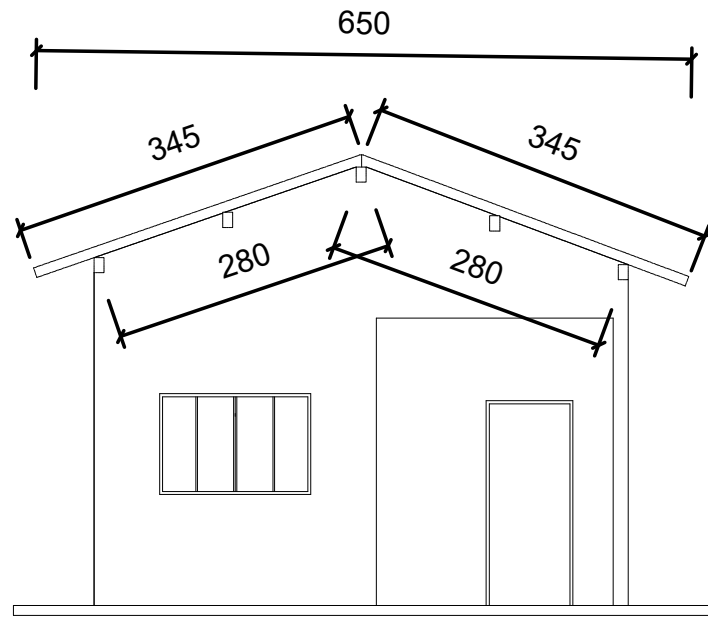
02 | MURO FACHADA

ESC. 1:50



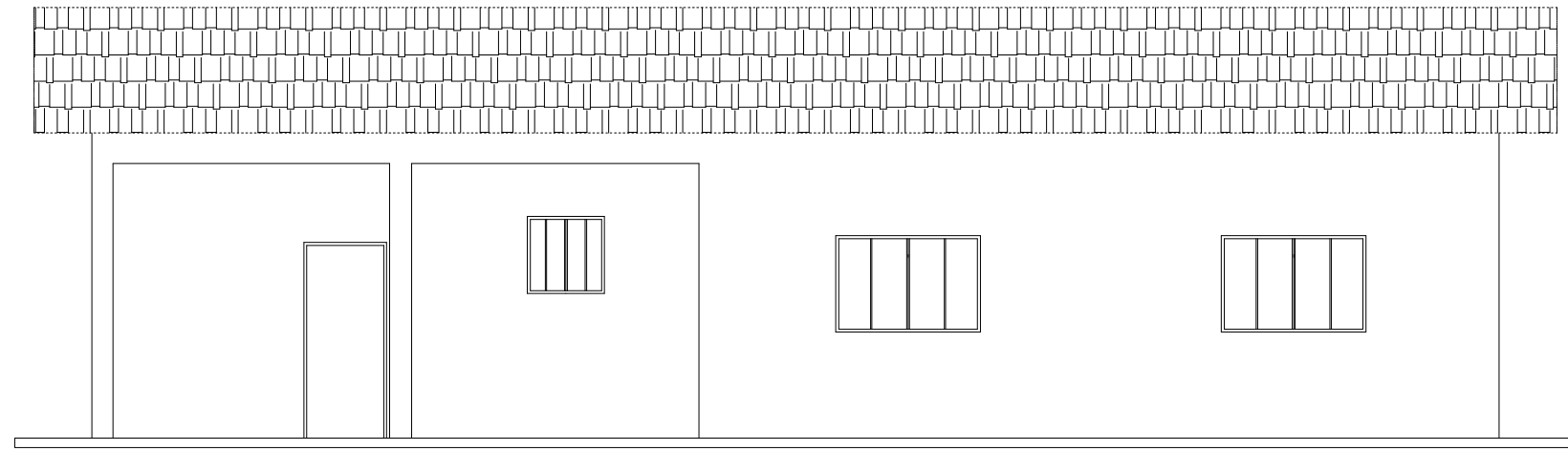
03 | PLANTA BAIXA

ESC. 1:50



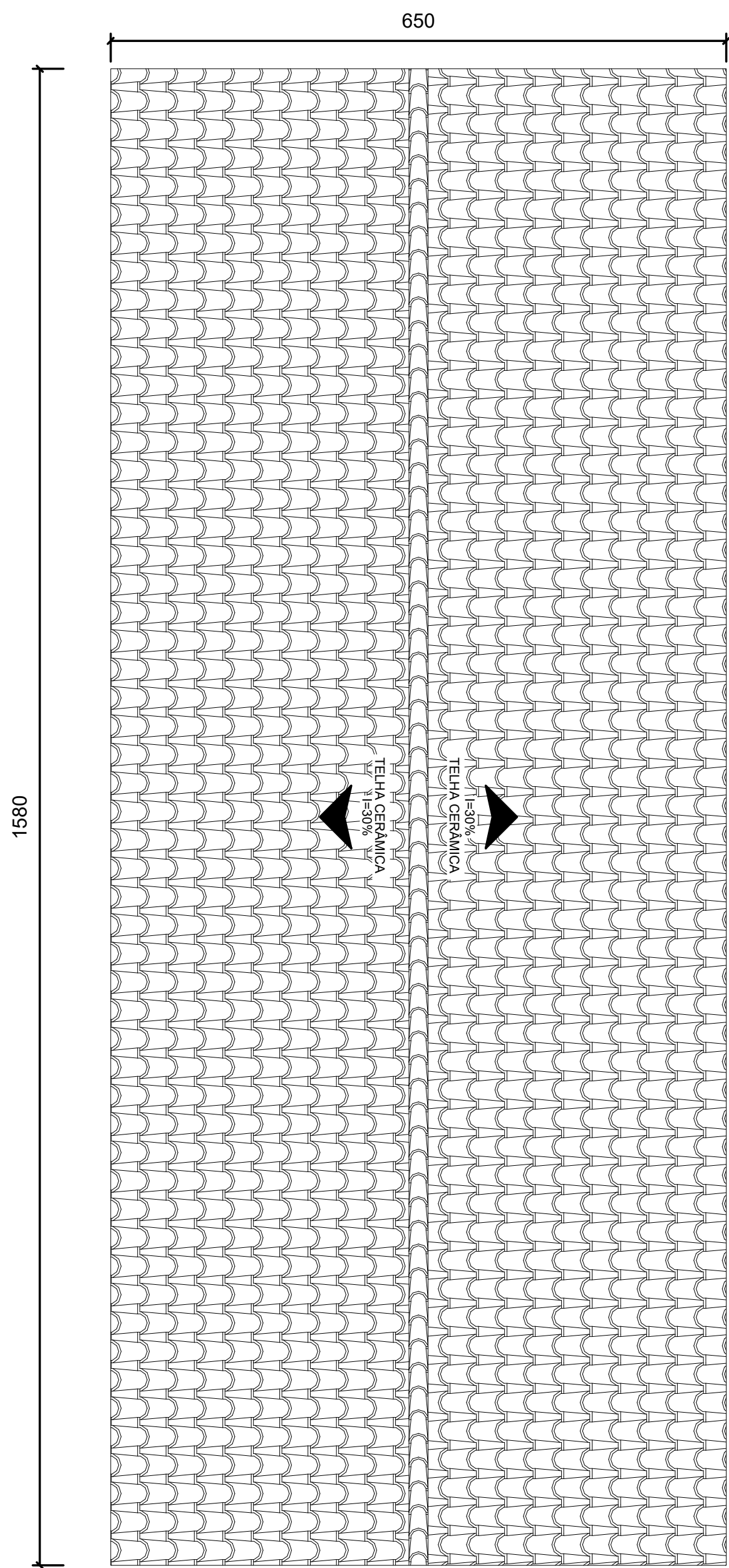
05 | FACHADA FRONTAL

ESC. 1:75



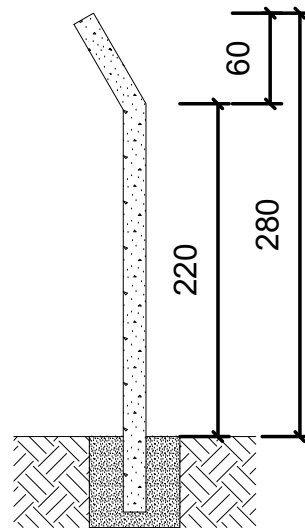
06 | FACHADA LATERAL

ESC. 1:75



04 | COBERTURA

ESC. 1:50



07 | DETALHE MOURÃO DE CONCRETO

ESC. 1:50

PREFEITURA MUNICIPAL DE SÃO FRANCISCO			
TÍTULO:	PROJETO ARQUITETÔNICO PROJETO DE REFORMA E CONSTRUÇÃO PLANTA BAIXA, LOCAÇÃO, FACHADAS, COBERTURA E DETALHAMENTOS		ENDEREÇO:
			COMUNIDADE LAGEDO, S/N SÃO FRANCISCO - MG
AUTOR DO PROJETO:			ÁREA DO TERRENO:
			2245,0 m²
			ESCALA:
			PRANCHA:
			INDICADA
			DATA:
			NOV/2022
		COORDENADAS:	15°48'56.2" S 44°47'46.9" W

TIAGO RIBEIRO ALMEIDA
CREA-MG 245.741/D